

安心と充実

快適なサービスで 穏やかな生活を



住宅型有料老人ホーム「ケアライフ柿崎」はプライベート空間を確保しながらも、介護支援が必要になった場合には、介護保険を使い訪問介護等の介護サービスをご利用いただけます。

日常生活のちょっとした不安にも 24 時間体制でスタッフが対応しますので、重度要介護の方であっても安心してお過ごしいただける、高齢者向けの居住施設です。



ケアライフ柿崎の一日の流れ



7:00	起床	スタッフが皆様のお部屋を回り、さわやかな朝の目覚めをお手伝いします。
8:00	朝食	一日の始まりは朝食から。体調管理のためのバイタルチェックのあと、お食事を召し上げていただきます。朝食後は、入浴、リビングでテレビ鑑賞、団楽、レクリエーションなど思い思いの時間を過ごしていただきます。
9:30	思い思いの楽しみ方	参加自由なレクリエーションやイベントなどもございます。日々のイベント情報は事前にご確認いただけます、楽しみのひとつに加えておいてください。
12:00	昼食	栄養バランスのとれた食事は毎日の楽しみ。和やかなひと時をお過ごしください。
14:00	レクリエーション／お茶	スタッフが考えたレクリエーション、体操など皆様と共に楽しいひと時を過ごします。その後はティータイム等で、ゆっくりお話など楽しんでいただけます。
18:00	夕食	一日の食の締めくくりです。家族団楽のような雰囲気です。和やかなひと時をお過ごしください。その後就寝まで、思い思いの過ごし方でおくつろぎください。
21:00	消灯	ご就寝後はスタッフが定期的に巡回します。緊急コールにもしっかりと対応できる体制をとっております、なにかございましたら遠慮なくご連絡ください。



上記はあくまでも、ケアライフ柿崎での生活をイメージしていただきやすくなるための一例です。実際の生活スタイルやスケジュールは、季節や気候、また利用者様さまの体調などによっても大きく変わりますので、あらかじめご了承ください。

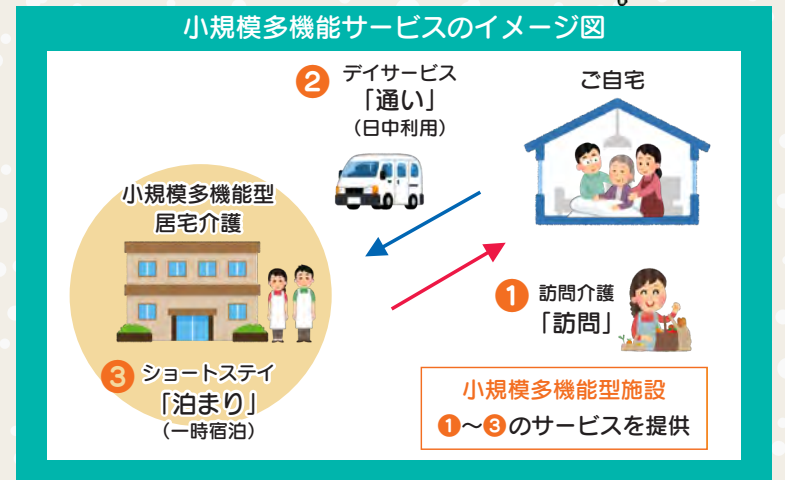


併設サービス事業所紹介



小規模多機能 あったかほーむ 柿崎

小規模多機能は住み慣れた家・地域で継続して生活するために、利用者様の容態や希望に応じて「通い」「訪問」「泊まり」を組み合わせ提供のサービスです。



サービス紹介



レクリエーション

塗り絵・ちぎり絵・編み物・将棋などのゲーム・家庭菜園など趣味活動やグループ活動を行います。



機能訓練

利用者様一同に会しての食事の時間や、毎月のアクティビティでは、共用リビングに楽しい笑い声が満ちています。

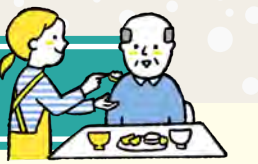


お食事

ホーム内の畑で育てた野菜や、旬の食材も用いて、四季折々の美味しさ・楽しさが感じられるお食事をご提供しています。



料金一覧



月額	144,360 円
※ 30 日基準	
内訳	
居室費	59,000 円
食費	53,460 円
管理費	31,900 円



その他、別途費用	
介護保険	1割～3割負担分
生活日用品	理美容代・おむつ等
医療費等	医療費・病院への交通費等

●：食費 8%、管理費 10%の税込み価格です。 ●：敷金は居室費の3ヶ月分です。



利用者様のために：
 すべては
 地域密着24時間365日

有料老人ホーム
ケアライフ柿崎

入居のご案内

BLOG 更新中です♪
 ぜひご覧ください

スマホで簡単アクセス♪

そしゃいっかね!! あったかほーむ柿崎 **検索**

協力医療機関

新潟県立柿崎病院
 犀浜デンタルクリニック



アクセス方法
 【電車】「柿崎駅」より徒歩 20 分
 【車】「柿崎 IC」より 5 分

利用定員
 定員 14 名
 全室個室

お問い合わせはこちらまで

☎ 025-536-6556 FAX 025-536-6557

〒949-3216 新潟県上越市柿崎区柿崎 1188-1

エフビー介護サービス株式会社

本社 〒385-0021 長野県佐久市長土呂 159-2 TEL 0267-88-8188 FAX 0267-65-8809



<http://www.fb-kaigo.co.jp>



エフビー介護サービス株式会社